



**КОМИТЕТ ИМУЩЕСТВЕННЫХ ОТНОШЕНИЙ  
АДМИНИСТРАЦИИ ПЕРМСКОГО МУНИЦИПАЛЬНОГО РАЙОНА**

**РЕШЕНИЕ**

о размещении объектов № 290

Пермский край  
Пермский район

22.04.2021

Комитет имущественных отношений администрации Пермского муниципального района разрешает Открытому акционерному обществу «Межрегиональная распределительная сетевая компания Урала» (ИНН 6671163413, ОГРН 1056604000970, почтовый адрес: 614017, г. Пермь, ул. Инженерная, д. 17)

размещение объекта «Реконструкция ТП-44202 для электроснабжения деревни Хмели (4500063975). Строительство ВЛ 0,4 кВ с установкой ПУ для электроснабжения деревни Хмели (4500063975) ИП Шахторин Д.М.»

на землях государственная собственность на которые не разграничена

на срок бессрочно

Местоположение: Пермский край, Пермский район, Савинское с/п, д. Хмели, ш. Космонавтов

Приложение: схема предполагаемых к использованию земель или части земельного участка.

Председатель комитета  
имущественных отношений  
администрации Пермского  
муниципального района

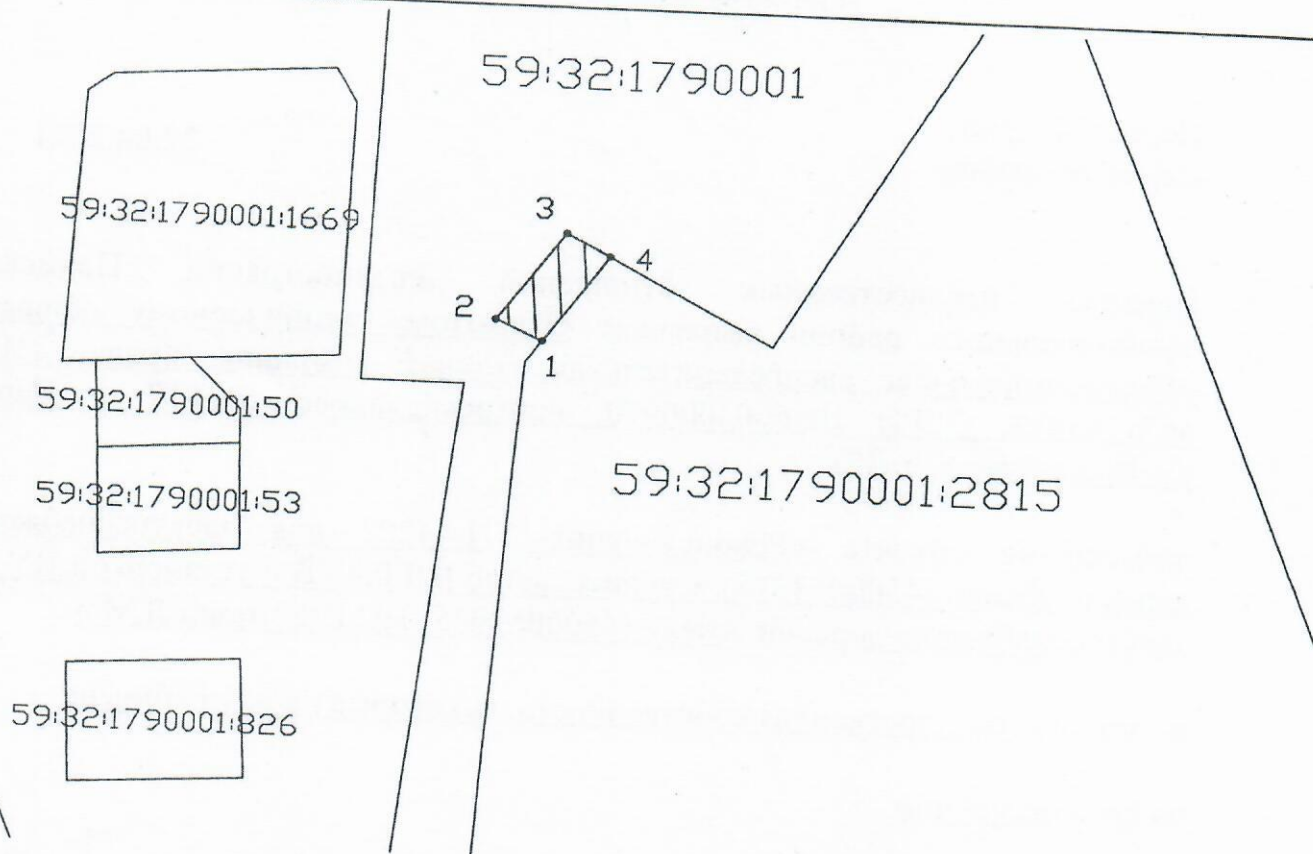
(подпись, печать)

Г.В. Мюресов






# Схема предполагаемых к использованию земель или части земельного участка

**Объект:** "Реконструкция ТП-44202 для электроснабжения деревни Хмели (4500063975). Строительство ВЛ 0,4 кВ с установкой ПУ для электроснабжения деревни Хмели (4500063975) ИП Шахторин Д.М."  
**Площадь земель или части земельного участка, кв.м.:** 12  
**Местоположение объекта:** 614500, Пермский край, Пермский р-н, Савинское с/п, д. Хмели, ш. Космонавтов  
**Категория земель:** Земли населённых пунктов  
**Вид разрешенного использования земельного участка:** -  
**Цель использования:** под объекты инженерного оборудования электроснабжения (Реконструкция ТП-44202 для электроснабжения деревни Хмели (4500063975). Строительство ВЛ 0,4 кВ с установкой ПУ для электроснабжения деревни Хмели (4500063975) ИП Шахторин Д.М.)



Масштаб 1:1000

**Условные обозначения:**  
 предполагаемые к использованию земли  
 граница земельного участка, сведения о котором внесены в ГКН  
 1 характерные точки границы испрашиваемого земельного участка

**Описание границ смежных землепользователей:**  
 1-4 - неразграниченный зем.уч.;  
 4-1 - зем.уч.с КН 59:32:1790001:2815

Координаты характерных точек МСК-59		
№	X	Y
1	2222662,59	511060,24
2	2222660,38	511061,30
3	2222663,56	511065,78
4	2222665,66	511064,66
1	2222662,59	511060,24



Заявитель

А.В. Мальцев